

**muro blanco**<sup>®</sup>  
concreto contemporáneo

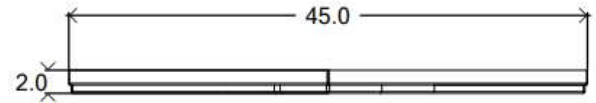
# Ficha Técnica Loseta Teadrops

Las piezas marca Muro Blanco<sup>®</sup> son fabricadas con Mixcrete<sup>®</sup>, compuesto diseñado a partir de Concreto hidráulico de alta resistencia, fraguado rápido y resistente a los sulfatos, adicionado con polvos de mármol y otros componentes de origen mineral los cuales en combinación de aditivos proporcionan a nuestras piezas características especiales ideales para recubrimiento de muros y celosías.

Muro Blanco<sup>®</sup> es una empresa ambientalmente responsable por lo que Mixcrete<sup>®</sup> a diferencia del concreto Portland convencional no contiene Clinker, además de ser pigmentado con óxidos minerales y recubrimiento libre de volátiles de alta resistencia a exteriores.

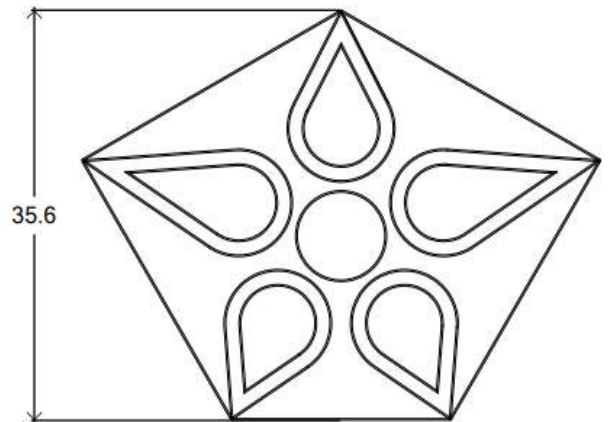
NMX-C-299-ONNCCE-2010  
NMX C-414-ONNCCE-2017  
ASTM C-150

Dimensiones	45.0 cm x 35.6 cm x 2.0 cm
Peso aproximado	3.6 Kg
Pzas aproximadas/m <sup>2</sup>	12 pieza
Uso	Interior/Exterior



Colores

Negro, blanco, gris palombo, gris grafito, cafe claro, cafe oscuro, camello, hueso, sangría, naranja amarillo, verde limón, turquesa, helenico, lila, rosa.



Acabados

Liso    Aparente    Recinto    Marmoleado    Terrazo    Martelinado    Metálico

\* Considerar el peso y volumen de las piezas de Muro Blanco<sup>®</sup> dentro de los cálculos estructurales de la construcción.

## DATOS GENERALES DEL MATERIAL

Resistencia a la compresión	Variación de color	Impermeabilidad	Instalación	Dimensiones	Variación de porosidad
>500 kg/cm <sup>2</sup>	+/- 15%	w1	pega azulejo o adhesivo para construcción	+/- 5%	+/- 15 %

muro blanco

muro\_blanco

www.muroblanco.com.mx  
info@muroblanco.com.mx